

DOCUMENT DE TRAVAIL

LAB DES POSSIBLES



LA DEMARCHE QPVERTS

Pour des quartiers prioritaires plus verts

A PROPOS DE LA DEMARCHE...

CADRE ET CONTEXTUALISATION

Lab des Possibles, Appel à la nature, Congrès mondial de la Nature (septembre 2021), crise sanitaire liée à la Covid-19, Contrat des Possibles, Plan AMP2R, Plan Paysage, PAT, cercle d'économie solidaire, développement durable et transition écologique, développement de partenariat entre public/privé et associatif...

QPVERTS, C'EST QUOI ?

C'est une démarche de développement social urbain qui a pour but d'inclure de la transition écologique dans les quartiers politiques de la ville et d'améliorer la qualité de vie des habitants de ces territoires.





LES QUARTIERS PRIORITAIRES, DES TERRITOIRES SUPPORTS ET EXEMPLAIRES DE LA DEMARCHE QPVERTS

SALON, QUARTIER RESSOURCES
AIR BEL, QUARTIER DEMONSTRATEUR

- En bordure et en périphérie des espaces verts
- Faible contributeur en CO² selon le rapport OXFAM
- Des façons de concevoir la transition écologique de demain (convivialité, solidarité, économie du réemploi, économie de la "débrouille"...)
- Un tissu d'acteurs large et engagé

“

La démarche QPVerts, une démarche à 360 degrés

”

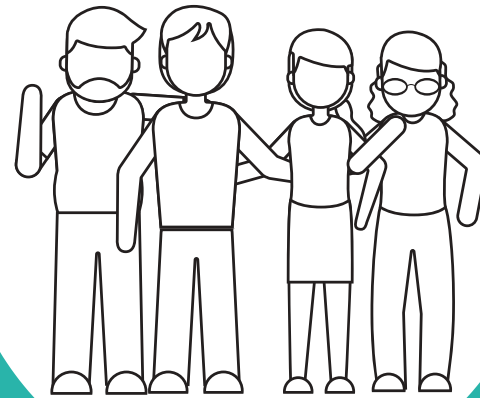
Ressources de la démarche



LES TERRITOIRES

Utiliser les QPV comme territoires modèles de la démarche

Quartiers prioritaires et au-delà...



LES ACTEURS

Faire communauté autour de la démarche

Equipes politique de la ville, habitants...



LA NATURE

Partir de la nature comme levier démocratique, de sens et d'inclusion

Ville durable, nature en ville, transition écologique...

LES CHAMPS D'INTERVENTION DES QPVERTS

EN LIEN AVEC LA NATURE ET LA SANTE
TOUT EN VALORISANT LA PAROLE DES ACTEURS

FAÇONS DE VIVRE

VIVRE SAINEMENT

VIVRE ENSEMBLE, ETRE ENSEMBLE

TRAVAILLER, SE FORMER

CADRE DE VIE

REPENSER LA PLACE DE LA NATURE DES QPV

HABITER PLUS DURABLE, PLUS SAIN

LES THEMATIQUES DES QPVERTS

EN LIEN AVEC LA NATURE

HABITER



CIRCULER



SE NOURRIR



PROTEGER



(SE) CULTIVER



TRAVAILLER



CONSOMMER



LE BENCHMARKING, UN OUTIL DE DIAGNOSTIC TERRITORIAL

BENCHMARK LOCAL

Il s'agit d'une valorisation des actions environnementales existantes à une échelle locale (échelle Quartiers Politique de la Ville), mais aussi d'une mise en lumière des manques en matière de transition écologique. Plus concrètement, ce benchmark local a pour objectif l'identification des quartiers prioritaires selon leur niveau d'implication dans la transition écologique. S'appuyant sur les thématiques identifiées pour la démarche, le benchmark se matérialisera par une grille de lecture et d'analyse regroupant les actions et projets de transition écologique des QPV de la Métropole.

BENCHMARK LARGE

Il s'agit d'identifier, à un niveau global de la transition écologique, ce qui peut se faire dans les quartiers prioritaires. En effet, bien que certaines actions existantes à l'échelle nationale voire internationale sont déjà en place dans les QPV, d'autres plus innovantes sont à relever et à analyser afin de voir si elles peuvent être appliquées à ces QPV.

SAVOIR OÙ AGIR ET COMMENT.

Les 2 axes de la démarche

AXE OPERATIONNEL

- Faire émerger et/ou valoriser des actions en faveur de la transition, de la qualité de vie dans les Quartiers Politique de la Ville (benchmarking, budget participatif d'Air Bel, diagnostic territorial de Frais Vallon., UFS..)

AXE D'ACCOMPAGNEMENT DES PROFESSIONNELS AUTOUR D'UN CYCLE D'ECHANGES

- Sensibiliser à l'enjeu de la transition et aux perspectives
- Soutenir les pratiques professionnelles au service du développement du territoire
- Alimenter la démarche et les réflexions en perspective du futur Contrat de ville

PROCESS DE LA DEMARCHE

Avril-Septembre

3 au 11 septembre, Marseille

A partir du 3 septembre

PHASE DE BENCHMARKING

local, large ...

CONGRES MONDIAL DE LA NATURE

Rassemblement d'une diversité d'acteurs, partage de compétences et d'actions, préservation environnementale, etc

PHASE DE SENSIBILISATION ET DE CONSCIENTISATION

Séquence inaugural du cycle de qualification et d'échange, suivi de séquences "thématiques" pour mettre en lien des acteurs divers

QPVERTS EN BREF

POURQUOI la démarche QPVerts ?

Pour valoriser la transition écologique dans les QPV et la déployer pour améliorer la qualité de vie des habitants

POURQUOI valoriser et déployer ?

Montrer que les QPV sont des quartiers ressources et démonstrateurs
Apporter des réponses en matière de transition écologique

POURQUOI apporter des réponses à l'échelle quartier ?

Parce que les réponses existantes à l'échelle des quartiers peuvent constituer un modèle de société locale

POURQUOI ces actions sont-elles des éléments d'un modèle à plus large échelle ?

Parce que les actions mises en oeuvre dans le cadre de la Politique de la Ville touchent tous les pans d'une transition écologique opérante

POURQUOI touchent-elles tous les pans ?

Parce qu'elle déploie des actions concrètes avec un très large spectre d'acteurs associatifs et institutionnels, ainsi que des habitants

MERCI POUR VOTRE
ATTENTION !

NOUS ESPÉRONS TRAVAILLER AVEC VOUS BIENTÔT !